

СЕРИЯ Х3000 РЕСТАЙЛИНГ

Двигатель WP12.430E50

Производитель:	WEICHAI
Тип:	Дизельный с турбонаддувом
Количество цилиндров / Расположение:	6/рядное
Мощность, л.с.	430
Рабочий объем, л:	12000
Максимальный крутящий момент, Нм (об./мин.)	1800 (1200..1500)
Степень сжатия	17
ТНВД	Bosch
Форсунки	Bosch
Турбокомпрессор	HX50W Wuxi Holset
Средний расход топлива, л/100 км	32
Экологический стандарт	Евро-5
Расположение двигателя:	Продольно, спереди
Система питания:	Common Rail
Система охлаждения:	Жидкостная

Коробка передач

Марка:	Fast Fuller 12JSD180TA
Тип:	Механическая, двенадцатиступенчатая
Кол-во передач:	Вперед – 12, назад – 2

Подвеска

Передняя: зависимая, на продольно расположенных полуэллиптических рессорах, с телескопическими гидравлическими амортизаторами

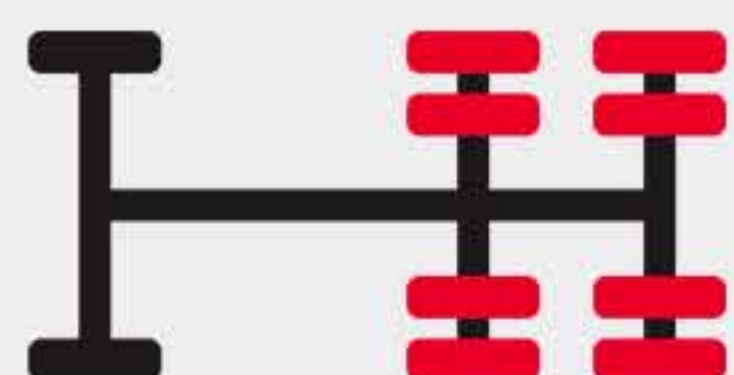
Задняя: зависимая, балансирующая на полуэллиптических рессорах, со стабилизатором поперечной устойчивости

Тормозная система

Рабочая:	Пневматическая, двухконтурная, раздельная, с тормозными механизмами барабанного типа
Запасная:	Стояночная тормозная система
Стояночная:	Тормозные механизмы с пружинным энергоаккумулятором
Вспомогательная:	Моторный тормоз-замедлитель
ABS:	WABCO

Доступные колесные формулы

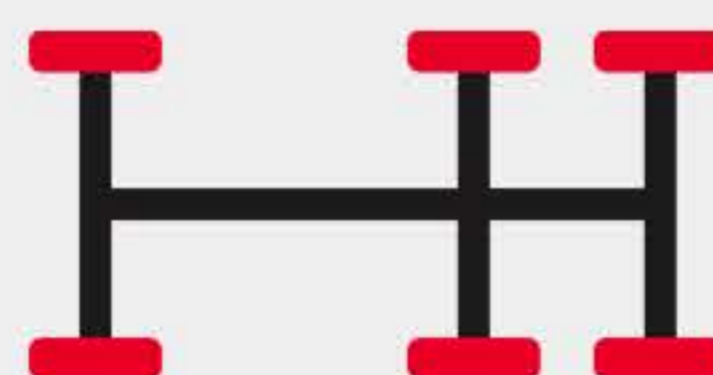
6X4



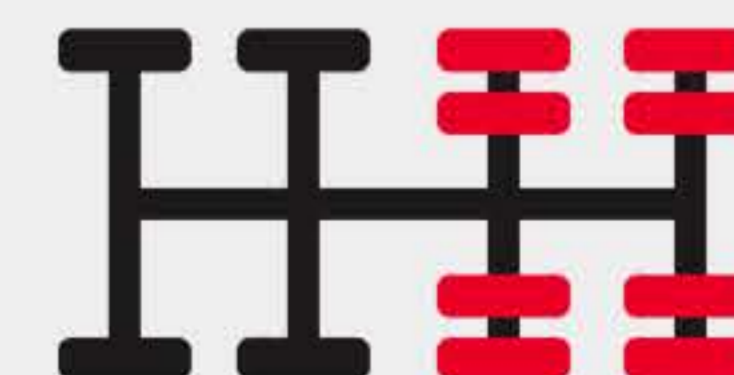
6X6

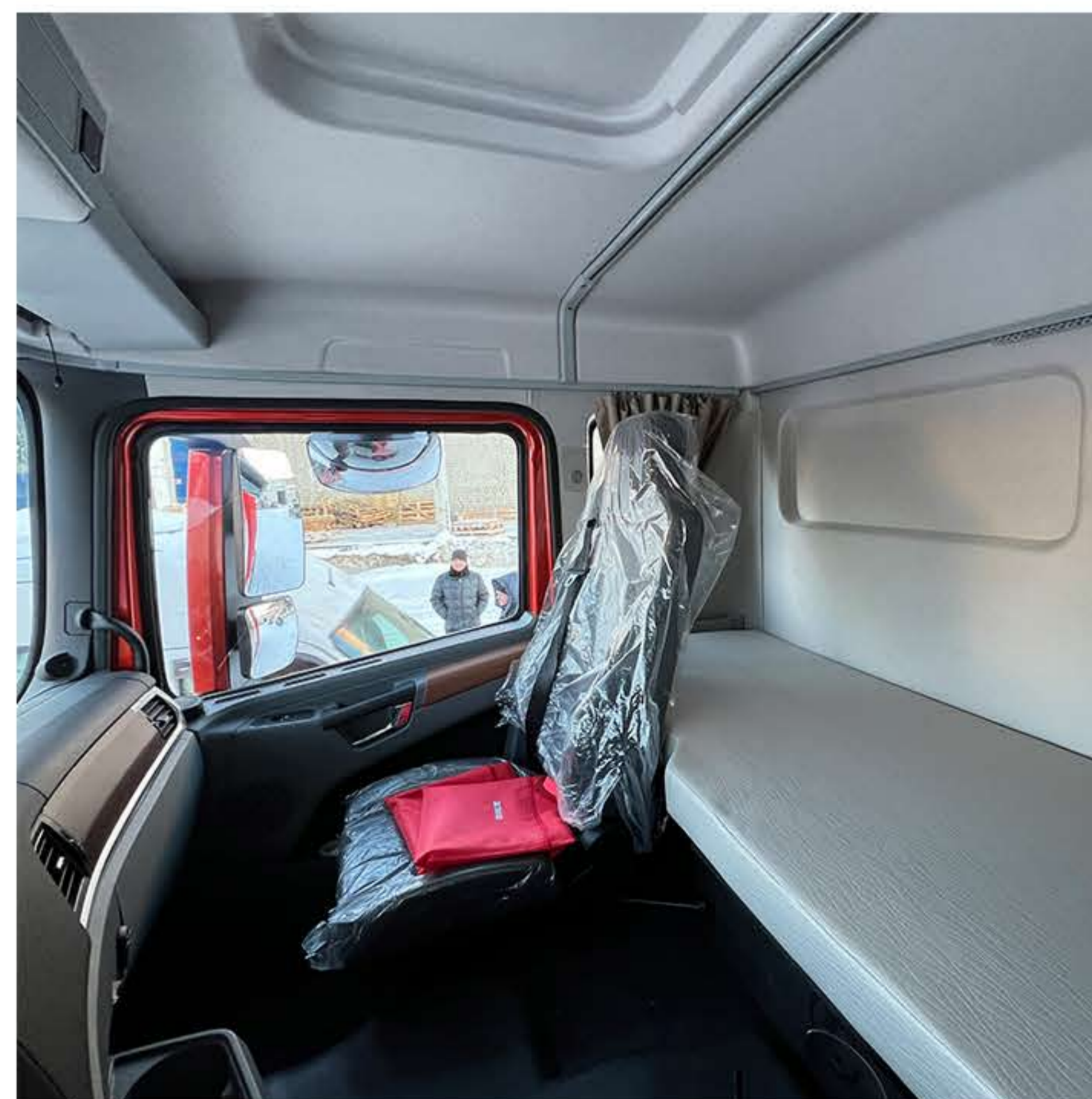
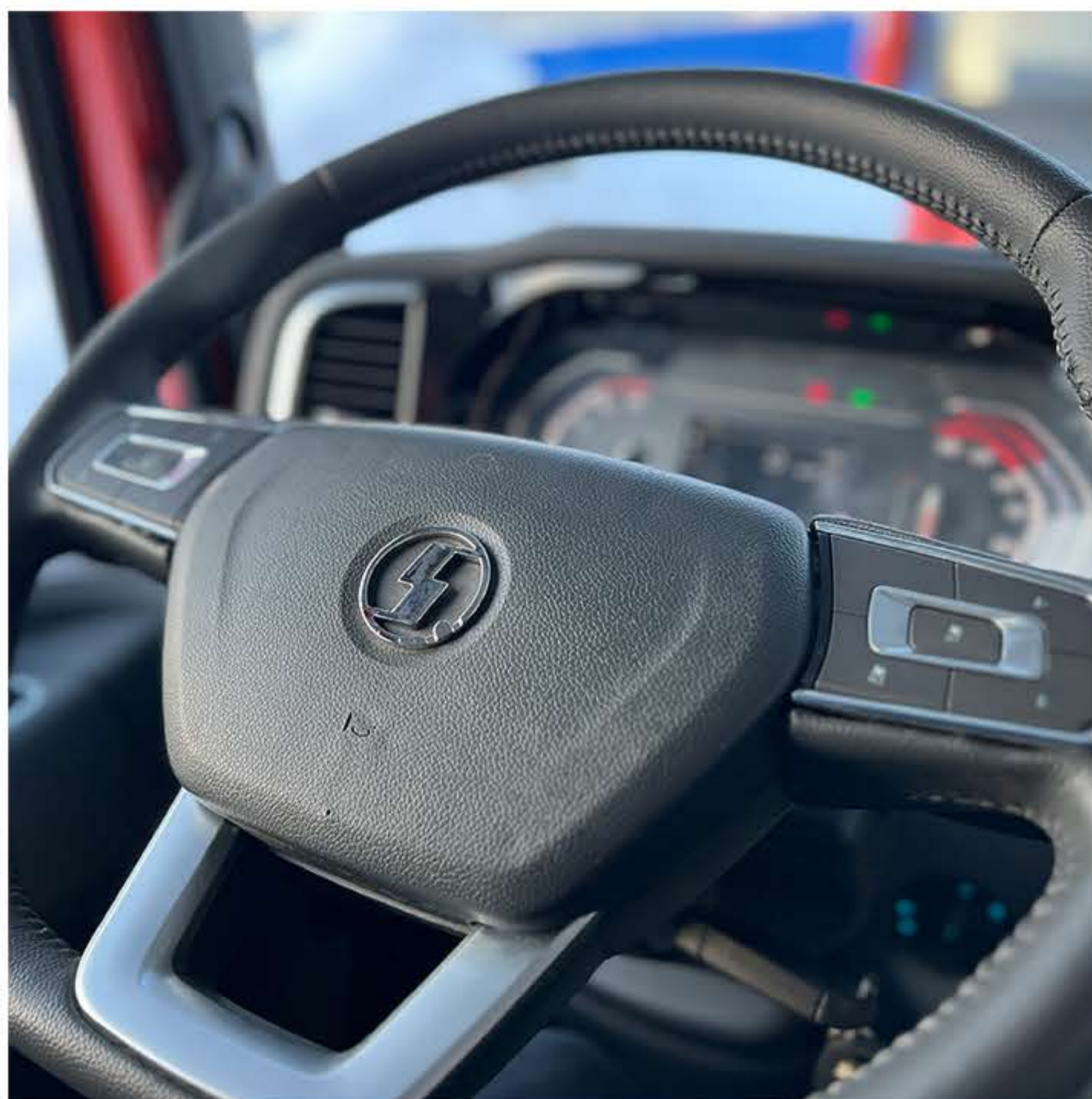


6X6 (односкат)



8X4





БОРТОВОЙ ШАСМАН С БКУ

Характеристики транспортного средства

Модель:	SHACMAN X3000
Тип ТС:	Бортовой с БКУ
Кабина:	Теплый тип (для России) с одним спальным местом, с кондиционером, цельнометаллическая, двухдверная
Двигатель:	WEICHAИ WP12.430E50 (430 л.с.)
КПП:	12JSD200TA+KOM QH50
Доступная колесная формула:	6x4, 6x6 (односкатная ошиновка), 6x6 (двускатная ошиновка), 8x4
Сцепление:	Сухое однодисковое
Шины:	315/80R22.5 Triangle TR 918
Аккумулятор:	180 А/ч для эксплуатации в условия низких температур
Прочее оборудование:	Автомобильная магнитола, противоугонное устройство, электроподъемники стекол, кондиционер

Характеристики бортовой платформы*

Материал:	Алюминий
Бортовая платформа, ДхШхВ, (мм):	7100x2470x800
Материал пола:	Влагостойкая фанера
Твистлоки (шт):	4
Закладные под коники:	В комплекте

*Доступны различные варианты бортовых платформ по запросу заказчика

Доступные бурильно-крановые установки*

DONG YANG 2036					HANGIL HGC 976					KANGLIM KS 2056					HORYONG 216				
M	2.0	7.7	13.7	19.8	M	2.0	6.0	10.0	18.9	M	2.0	6.0	12.0	20.3	M	2.0	6.0	12.0	20.3
KГ	8000	2100	850	400	KГ	7250	2300	1200	380	KГ	7500	2550	1100	350	KГ	7500	2600	1300	440

*Доступны различные варианты БКУ по запросу заказчика

Характеристики бурового оборудования

Бурение в категориях грунтов:	1-4 категории
Расположение бурового оборудования:	На первой выдвигной секции
Рабочий радиус бурения от базового ТС (м):	До 7,8 метров
Крутящий момент на вращателе (Нм):	7000
Кулер КМУ:	В комплекте
Телескопический шнек D-450 мм., глубина бурения 3500 (мм):	В комплекте

Дополнительное оборудование

Зимний пакет	Тент оператора БКУ	Датчик удаления от ЛЭП
Лебедка гидравлическая/электрическая	Кабина оператора БКУ	Вращатель повышенной мощности
Строительная корзина	Пульт ДУ	Двухпоточная (адаптивная) система гидрофикации бурового оборудования
Сертифицированная диэлектрическая корзина	Тахограф, рация	



ТЯГАЧ SHACMAN С БКУ

Характеристики транспортного средства

Модель:	SHACMAN X3000
Тип ТС:	Тягач с БКУ
Кабина:	Теплый тип (для России) с одним спальным местом, с кондиционером, цельнометаллическая, двухдверная
Двигатель:	WEICHAИ WP12.430E50 (430 л.с.)
КПП:	12JSD200TA+KOM QH50
Доступная колесная формула:	6x4, 6x6 (односкатная ошиновка), 6x6 (двускатная ошиновка)
Сцепление:	Сухое однодисковое
Шины:	315/80R22.5 Triangle TR 918
Аккумулятор:	180 А/ч для эксплуатации в условия низких температур
Прочее оборудование:	Автоматизированная, противоугонное устройство, электроподъемники стекол, кондиционер

Характеристики седельно-сцепного устройства

ССУ:	JOST 50
Нагрузка на седло U (т):	50
Размер шкворня (дюйм):	2
Седло:	JOST
Высота ССУ (мм):	1500

Доступные бурильно-крановые установки*

DONG YANG 2036					HANGIL HGC 976					KANGLIM KS 2056					HORYONG 216				
																			
M	2.0	7.7	13.7	19.8	M	2.0	6.0	10.0	18.9	M	2.0	6.0	12.0	20.3	M	2.0	6.0	12.0	20.3
КГ	8000	2100	850	400	КГ	7250	2300	1200	380	КГ	7500	2550	1100	350	КГ	7500	2600	1300	440

*Доступны различные варианты БКУ по запросу заказчика

Характеристики бурового оборудования

Бурение в категориях грунтов:	1-4 категории
Расположение бурового оборудования:	На первой выдвижной секции
Рабочий радиус бурения от базового ТС (м):	До 7,8 метров
Крутящий момент на вращателе (Нм):	7000
Кулер КМУ:	В комплекте
Телескопический шнек D-450 мм., глубина бурения 3500 (мм):	В комплекте

Дополнительное оборудование

Зимний пакет	Тент оператора БКУ	Датчик удаления от ЛЭП
Лебедка гидравлическая/электрическая	Кабина оператора БКУ	Вращатель повышенной мощности до 12 000 Нм
Строительная корзина	Пульт ДУ	Двухпоточная (адаптивная) система гидрофикации бурового оборудования
Сертифицированная диэлектрическая корзина	Тахограф, рация	
Системы мониторинга, контроля и слежения	Фаркоп	



БОРТОВОЙ ШАСМАН С КМУ

Характеристики транспортного средства

Модель:	SHACMAN X3000
Тип ТС:	Бортовой с КМУ
Кабина:	Теплый тип (для России) с одним спальным местом, с кондиционером, цельнометаллическая, двухдверная
Двигатель:	WEICHAИ WP12.430E50 (430 л.с.)
КПП:	12JSD200TA+KOM QH50
Доступные колесные формулы:	6x4, 6x6 (односкатная ошиновка), 6x6 (двускатная ошиновка), 8x4
Сцепление:	Сухое однодисковое
Шины:	315/80R22.5 Triangle TR 918
Аккумулятор:	180 А/ч для эксплуатации в условии низких температур
Прочее оборудование:	Автомагнитола, противоугонное устройство, электроподъемники стекол, кондиционер

Характеристики бортовой платформы*

Материал:	Алюминий/Сталь
Бортовая платформа, ДхШхВ, (мм):	7100x2470x800
Материал пола:	Влагостойкая фанера
Твистлоки (шт):	4
Закладные под коники:	В комплекте

*Доступны различные варианты бортовых платформ по запросу клиента

Доступные крано-манипуляторные установки*

DONG YANG SS 1926




M	2.7	7.6	13.7	19.8
КГ	7000	2100	850	400

HORYONG HRS 216



M	2.0	6.0	12.0	20.3
КГ	7500	2600	1300	440

KANGLIM KS 1256 GII



M	2.0	6.0	10.0	18.7
КГ	7000	2300	1200	300

KANGLIM KS 2056SM



M	2.4	6.0	12.0	20.3
КГ	7100	2550	1100	350

HANGIL HGC 756



M	1.0	4.4	7.3	10.2	13.0	15.9	19.0
КГ	7500	3500	2000	1200	800	600	410

XCMG SQS 200-6



M	2.0	7.7	13.7	19.8
КГ	8000	2100	850	400

*Доступны различные варианты КМУ по запросу заказчика

Дополнительное оборудование

Зимний пакет	Тент оператора КМУ	Фаркоп
Лебедка гидравлическая/электрическая	Кабина оператора КМУ	Съемные коники
Строительная корзина	Пульт ДУ	Ложементы для перевозки опор
Сертифицированная диэлектрическая корзина	Тахограф	Усиление бортовой платформы
Системы мониторинга, контроля и слежения	Рация	



ТЯГАЧ SHACMAN С КМУ

Характеристики транспортного средства

Модель:	SHACMAN X3000
Тип ТС:	Тягач с КМУ
Кабина:	Теплый тип (для России) с одним спальным местом, с кондиционером, цельнометаллическая, двухдверная
Двигатель:	WEICHAИ WP12.430E50 (430 л.с.)
КПП:	12JSD200TA+KOM QH50
Доступная колесная формула:	6x4, 6x6 (односкатная ошиновка), 6x6 (двускатная ошиновка)
Сцепление:	Сухое однодисковое
Шины:	315/80R22.5 Triangle TR 918
Аккумулятор:	180 А/ч для эксплуатации в условия низких температур
Прочее оборудование:	Автоматизированная, противоугонное устройство, электроподъемники стекол, кондиционер

Характеристики седельно-сцепного устройства

ССУ:	JOST 50
Нагрузка на седло U (т):	50
Размер шкворня (дюйм):	2
Седло:	JOST
Высота ССУ (мм):	1500

Доступные крано-манипуляторные установки*

INMAN IT 180



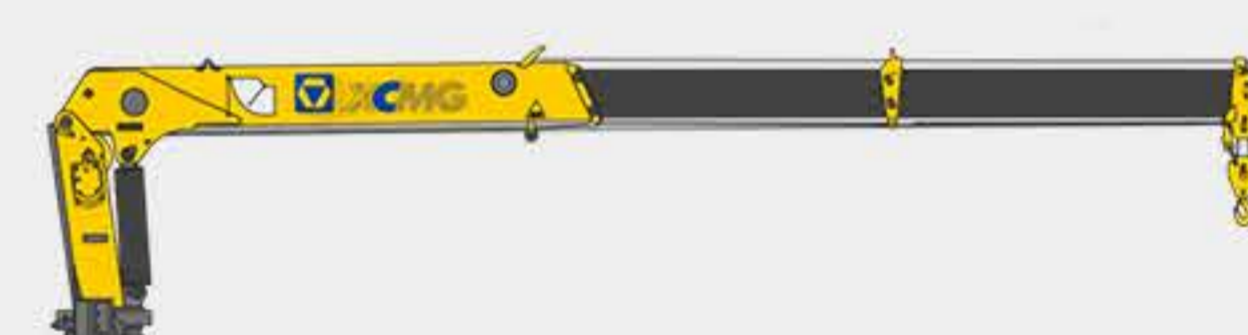
М	2.5	4.5	10.2	18.8
КГ	7200	3680	1100	400

DONG YANG SS 1926



М	2.7	7.6	13.7	19.8
КГ	7000	2100	850	400

XCMG SQS 200-6



М	2.0	7.7	13.7	19.8
КГ	8000	2100	850	400

SUNHUNK K168-4



М	2.0	6.1	8.1	12.4
КГ	8000	2455	1755	1095

SUNHUNK K238-4



М	2.0	6.3	8.2	12.5
КГ	11000	3690	2720	1750

SUNHUNK K328-4



М	2.0	6.2	8.1	12.2
КГ	15000	4720	3560	2160

*Доступны различные варианты КМУ по запросу заказчика

Дополнительное оборудование

Зимний пакет (автономный отопитель кабины, предпусковой подогреватель, утепление кабины, подогрев топливного фильтра и топливопровода)
 Лебедка гидравлическая/электрическая
 Строительная корзина

Сертифицированная диэлектрическая корзина
 Системы мониторинга, контроля и слежения
 Тент оператора КМУ
 Кабина оператора КМУ
 Пульт ДУ

Тахограф
 Рация
 Фаркоп



СОРТИМЕНТОВОЗ SHACMAN

Характеристики транспортного средства

Модель:	SHACMAN X3000
Тип ТС:	Сортиментовоз
Кабина:	Теплый тип (для России) с одним спальным местом, с кондиционером, цельнометаллическая, двухдверная
Двигатель:	WEICHAИ WP12.430E50 (430 л.с.)
КПП:	12JSD200TA+КОМ QH50
Доступные колесные формулы:	6x4, 6x6 (односкатная ошиновка), 6x6 (двускатная ошиновка)
Сцепление:	Сухое однодисковое
Шины:	315/80R22.5 Triangle TR 918
Аккумулятор:	180 А/ч для эксплуатации в условии низких температур
Прочее оборудование:	Автомобильная магнитола, противоугонное устройство, электроподъемники стекол, кондиционер

Характеристики сортиментовозной платформы



Материал изготовления высококачественная сталь S500

Надрамник усиленный боковыми пластинами по всей длине. Изготовлен из профильной трубы 200x100, толщина стенки 8 мм. На надрамник монтируются коники и передний щит безопасности, к надрамнику крепятся посредством опорных пластин из металла 10 мм.

Каркас щита ограждения кабины изготовлен из гнутого профиля толщина стенки 6 мм.

Стойки выполнены из гнутого профиля переменного сечения: низ 120x100 мм, верх 80 x 84 мм, в месте крепления к основанию усилены косынками 8 мм. Коники снабжены евролебедками со страховочными лентами для увязки сортифта.

Доступные гидро-манипуляторные установки

ВЕЛМАШ 10-74



М	3.0	5.0	7.0	7.4
КГ	3100	2000	1420	1350

ВЕЛМАШ 10-86



М	3.0	5.0	7.0	8.6
КГ	2910	1920	1350	1100

ВЕЛМАШ ВМ10-97



М	3.0	5.0	8.0	9.7
КГ	2820	1860	1010	950

KESLA 2009ST ProCAB



М	3.0	5.0	8.0	9.6
КГ	2850	1810	1090	890

Дополнительное оборудование

Зимний пакет (автономный отопитель кабины, предпусковой подогреватель, утепление кабины, подогрев топливного фильтра и топливопровода)
Лебедка гидравлическая/электрическая

Системы мониторинга, контроля и слежения
Тент оператора ГМУ
Кабина оператора ГМУ
Дополнительный радиатор охлаждения ГМУ

Тахограф
Рация
Фаркоп

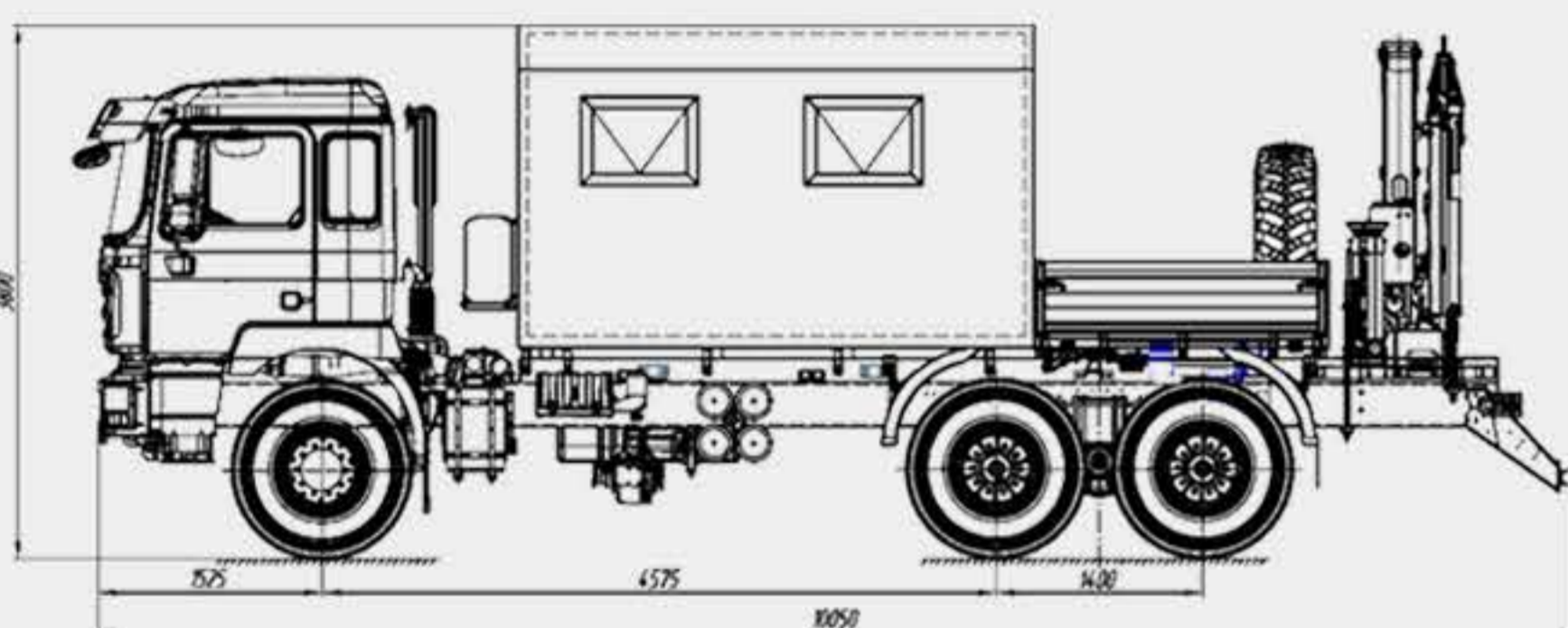


АРОК/ПАРМ SHACMAN

Характеристики транспортного средства

Модель:	SHACMAN X3000
Тип ТС:	АРОК/ПАРМ
Кабина:	Теплый тип (для России) с одним спальным местом, с кондиционером, цельнометаллическая, двухдверная
Двигатель:	WEICHAИ WP12.430E50 (430 л.с.)
КПП:	12JSD200TA+KOM QH50
Доступная колесная формула:	6x4, 6x6 (односкатная ошиновка), 6x6 (двускатная ошиновка), 8x4
Сцепление:	Сухое однодисковое
Шины:	315/80R22.5 Triangle TR 918
Аккумулятор:	180 А/ч для эксплуатации в условия низких температур
Прочее оборудование:	Автомагнитола, противоугонное устройство, электроподъемники стекол, кондиционер

Планировка и компоновка фургона*



Снаружи и изнутри фургон обшит стальным оцинкованным листом с полимерным лакокрасочным покрытием. Пространство между внешней и внутренней обшивкой фургона заполнено слоем теплоизоляционного материала.

1-й отсек для перевозки бригады (дверь боковая, подсветка, окно-стеклопакет люк аварийный, переговорное устройство, отопитель)

2-й отсек рабочий (дверь с лестницей, окно-стеклопакет, люк под сварочный кабель, шанцевый инструмент)

*Наполнение и компоновка фургона зависит от выбора заказчика

Доступные крано-манипуляторные установки*

SUNHUNK K168-4

М	2.0	6.1	8.1	12.4
КГ	8000	2455	1755	1095

SUNHUNK K238-4

М	2.0	6.3	8.2	12.5
КГ	11000	3690	2720	1750

SUNHUNK K328-4

М	2.0	6.2	8.1	12.2
КГ	15000	4720	3560	2160

*Доступны различные варианты КМУ по запросу заказчика

Дополнительное оборудование*

Зимний пакет (автономный отопитель кабины, предпусковой подогреватель, утепление кабины, подогрев топливного фильтра и топливопровода)

Лебедка гидравлическая/электрическая

Генератор EG 202.5-202.7

Шкаф под кислородный баллон

Шкаф под пропановый баллон

Верстак с ящиками

Точильно шлифовальный станок

Вертикально сверлильный станок Корвет-44

Электрошкаф

Баллон кислородный

Баллон пропановый

Резак пропановый

Горелка газовая с насадками

Рукав газовый (L=15м)

Рукав кислородный (L=15м)

Сварочный выпрямитель ВД-313

Кабель сварочный 2x15м

Электрододержатель

Крепление массового провода

Маска сварщика

Насос НМШ 2-40-1.6

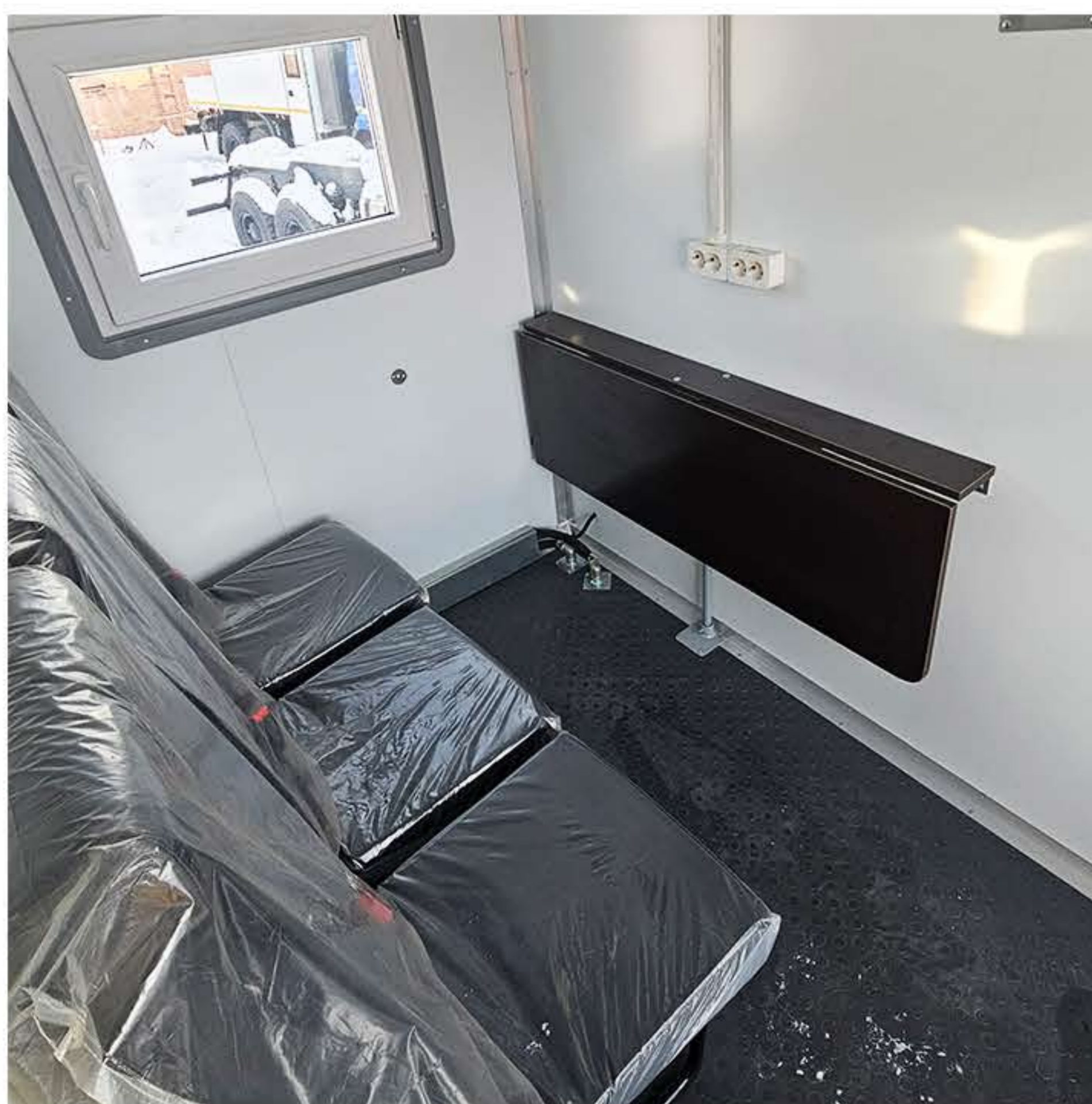
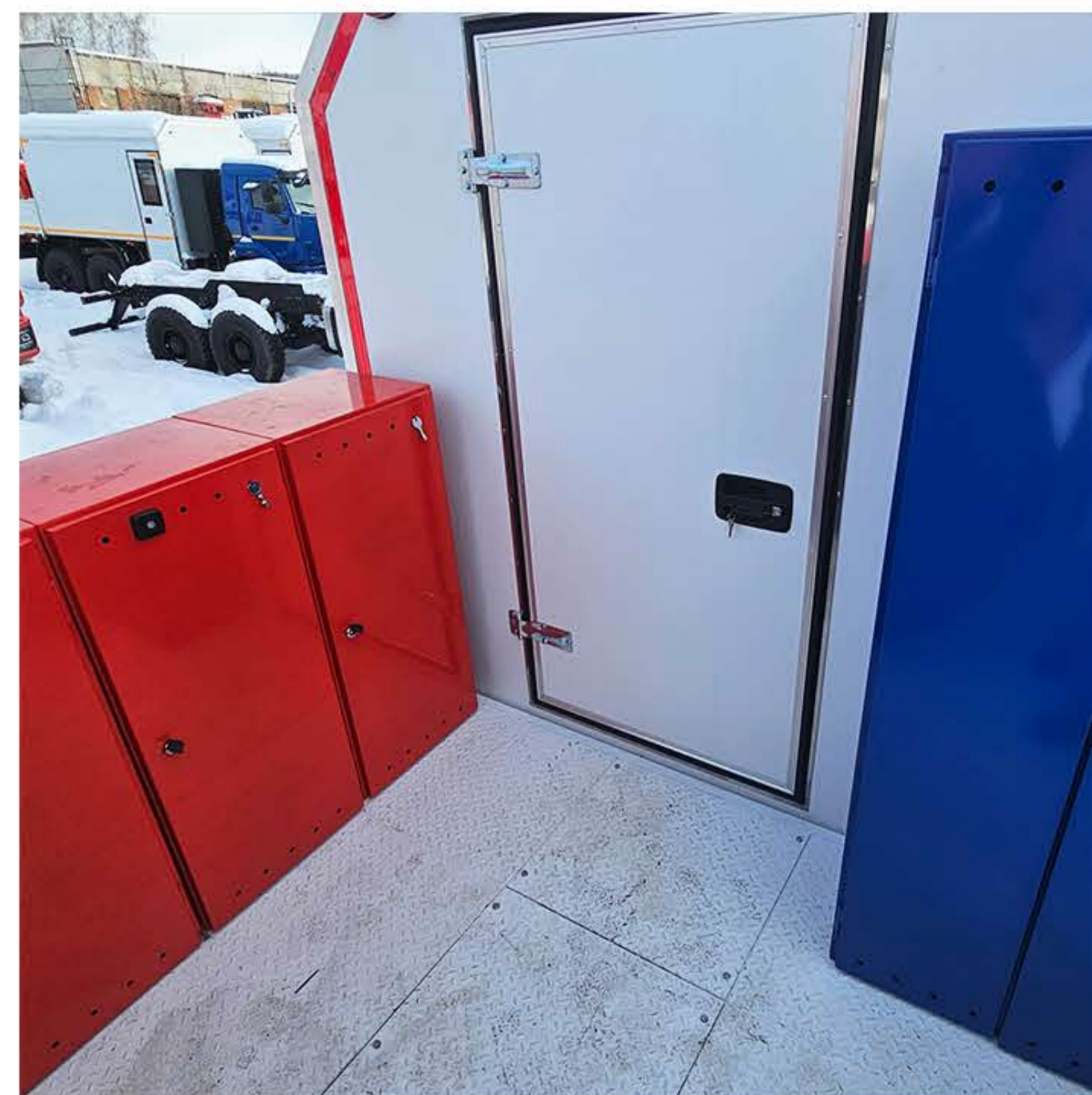
Бак для чистого масла

Бак для отработанного масла

Тахограф Меркурий ТА-001

Рация с установкой

*Набор дополнительно установленного оборудования зависит от выбора заказчика

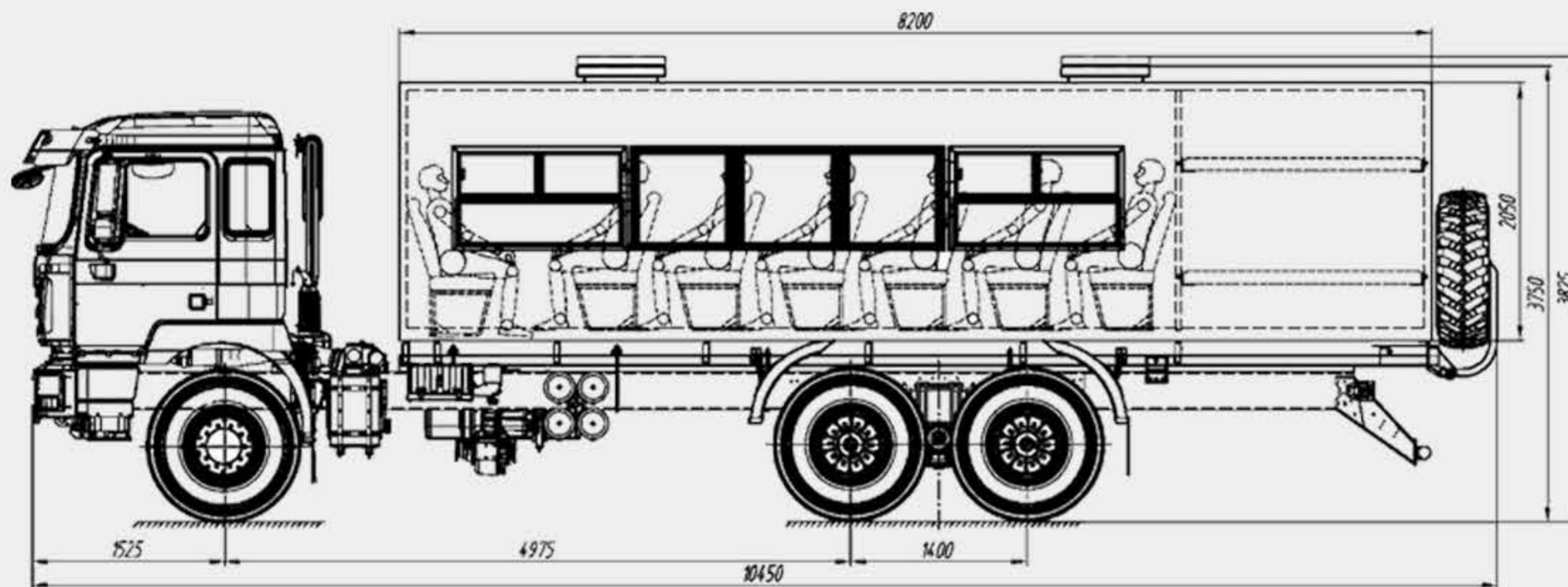


ВАХТОВЫЙ АВТОБУС SHACMAN

Характеристики транспортного средства

Модель:	SHACMAN X3000
Тип ТС:	Вахтовый автобус
Кабина:	Теплый тип (для России) с одним спальным местом, с кондиционером, цельнометаллическая, двухдверная
Двигатель:	WEICHAИ WP12.430E50 (430 л.с.)
КПП:	12JSD200TA+KOM QH50
Доступная колесная формула:	6x4, 6x6 (односкатная ошиновка), 6x6 (двускатная ошиновка), 8x4
Сцепление:	Сухое однодисковое
Шины:	315/80R22.5 Triangle TR 918
Аккумулятор:	180 А/ч для эксплуатации в условия низких температур
Прочее оборудование:	Автоматизированная магнитола, противоугонное устройство, электроподъемники стекол, кондиционер

Планировка и компоновка фургона*



*Компоновка фургона и количество мест для сидения зависит от выбора заказчика

Снаружи и изнутри фургон обшит стальным оцинкованным листом с полимерным лакокрасочным покрытием.

Пространство между внешней и внутренней обшивкой фургона заполнено слоем теплоизоляционного материала. Дверь входная боковая, с окном и с подсветкой. Дверь задняя (аварийная), с окном и с подсветкой.

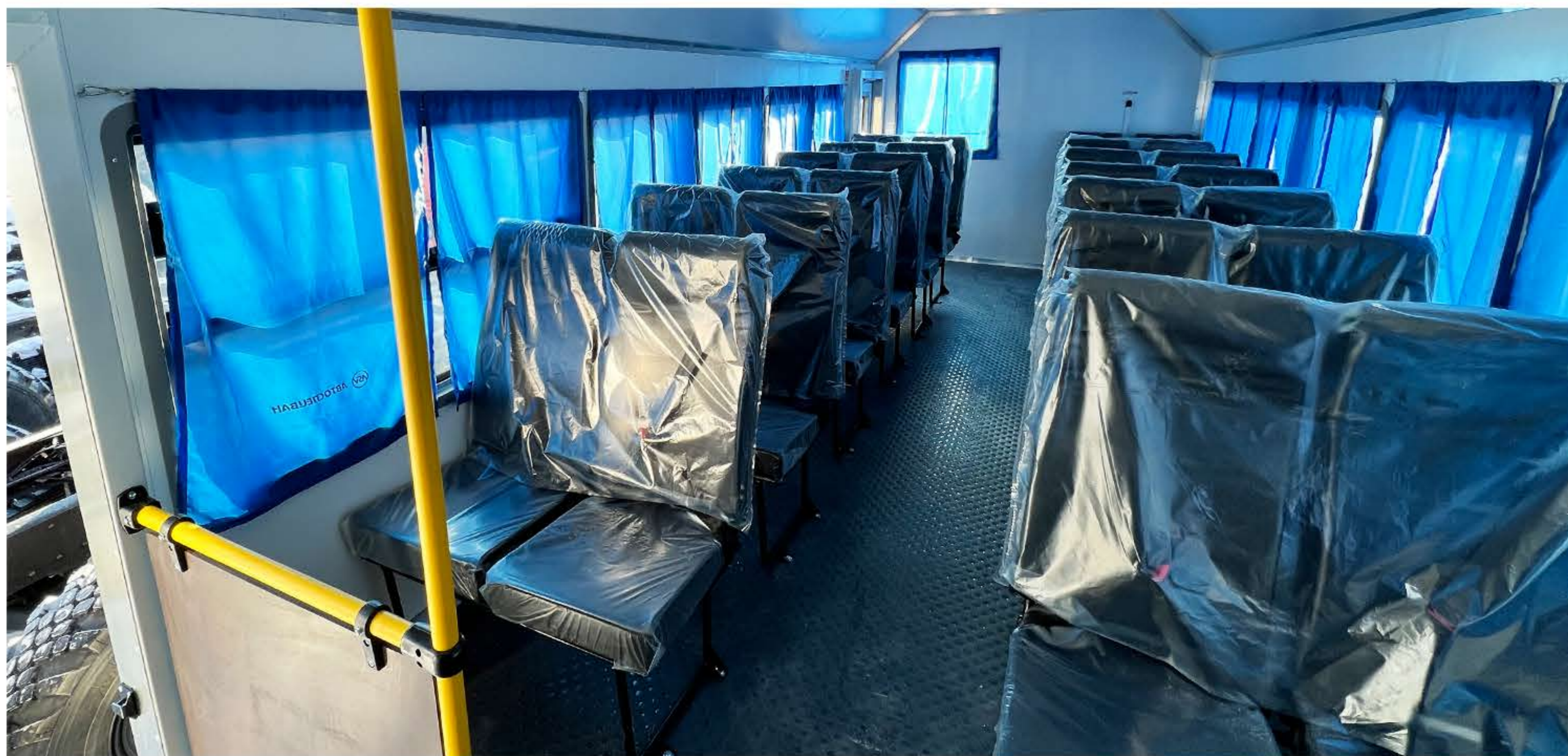
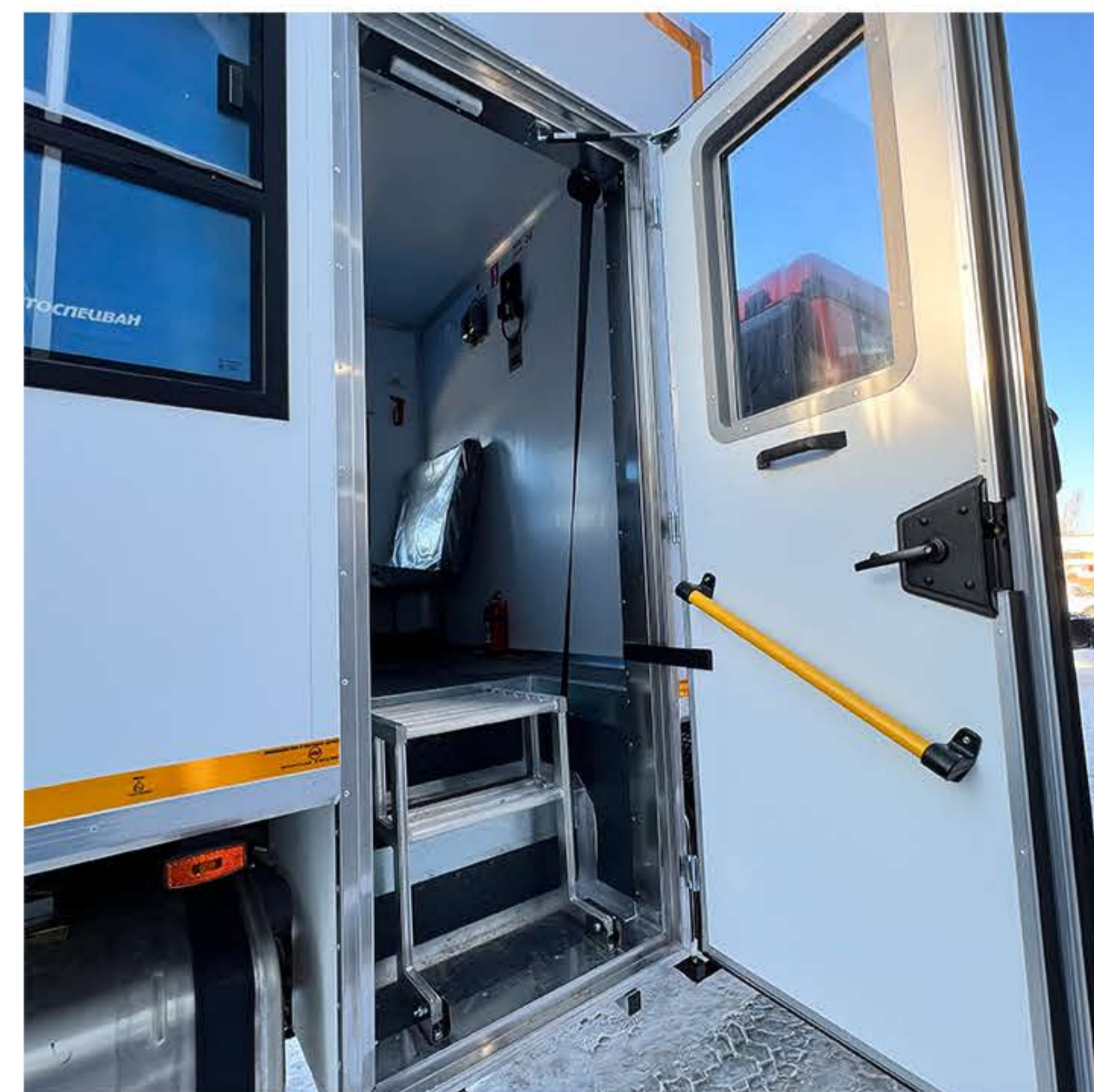
Количество мест для сидения от 20 до 32.

Дополнительное оборудование*

Переговорное устройство фургон/кабина
Огнетушитель ОП-2
Дверь входная боковая, с окном
Дверь задняя боковая (аварийная)
Перегородка с поручнем
Автономный отопитель Планар 4Д
Отопитель от системы охлаждения ДВС
Окна (двойной стеклопакет)
Сиденья сдвоенные, сертифицированные
Стол
Плафоны местного освещения (24В)
Люк аварийно-вентиляционный с вентилятором
ДЗК (держатель запасного колеса)
Шторки на окна
Аптечка медицинская

Перегородка без двери
Двери задние двухстворчатые, без окна
Лестница для подъема в задний отсек
Рундук (нижние полки)
Полка спальная верхняя (верхние полки)
Перегородка с рольставнями
Предпусковой подогреватель 14ТС-10-24-С
Отопитель воздушный Планар 4ДМ2-24 в кабину
Подогрев топливного фильтра
Утепление кабины (пенофол)
Тахограф Меркурий ТА-001
Рация с установкой
Подогрев топливопровода
Отопитель воздушный в фургон

*Набор дополнительно установленного оборудования зависит от выбора заказчика



ЛОМОВОЗ SHACMAN

Характеристики транспортного средства















Модель:	SHACMAN X3000
Тип ТС:	Ломовоз
Кабина:	Теплый тип (для России) с одним спальным местом, с кондиционером, цельнометаллическая, двухдверная
Двигатель:	WEICHAИ WP12.430E50 (430 л.с.)
КПП:	12JSD200TA+КОМ QH50
Доступные колесные формулы:	6x4, 6x6 (односкатная ошиновка), 6x6 (двускатная ошиновка), 8x4
Сцепление:	Сухое однодисковое
Шины:	315/80R22.5 Triangle TR 918
Аккумулятор:	180 А/ч для эксплуатации в условии низких температур
Прочее оборудование:	Автоматизированная, противоугонное устройство, электроподъемники стекол, кондиционер

Характеристики ломовозного кузова

Объем кузова, (куб. м):	30
Габаритные размеры кузова внутренние ДхШхВ, (мм):	5928x2300x2360
Материал:	Стальной кузов Half-pipe
Толщина борта, (мм):	5
Толщина днища, (мм):	6

Благодаря продольной гибке цельного листа в основе конструкции, кузов имеет минимальное количество сварных швов. По сравнению со своими аналогами, новый кузов располагает уменьшенной массой. Эти параметры выше стандартных и помогают выдерживать суровые условия эксплуатации, дают возможность кузову служить более длительный срок.

Доступные гидро-манипуляторные установки

ВЕЛМАШ 10-74					ОМТ-120М-02					МАЙМАН-110SM				
														
М	3.0	5.0	6.0	7.4	М	4.0	6.0	7.0	8.5	М	3.0	4.8	6.0	7.8
КГ	3100	2000	1660	1350	КГ	3060	2050	1770	1440	КГ	3700	2300	1800	1400

Дополнительное оборудование

Автономный отопитель кабины Планар 4ДМ2-24
Предпусковой подогреватель 14ТС-10-24-С
Утепление кабины (пенофол)
Подогрев топливного фильтра и топливопровода
Лебедка гидравлическая/электрическая
Системы мониторинга, контроля и слежения
Подогрев топливопровода

Тент оператора ГМУ
Кабина оператора ГМУ
Дополнительный радиатор охлаждения ГМУ
Тахограф Меркурий ТА-001
Рация с установкой
Фаркоп
Пульт ДУ



САМОСВАЛ ЗЕРНОВОЗ SHACMAN

Характеристики транспортного средства

Модель:	SHACMAN X3000
Тип ТС:	Самосвал зерновоз
Кабина:	Теплый тип (для России) с одним спальным местом, с кондиционером, цельнометаллическая, двухдверная
Двигатель:	WEICHAИ WP12.430E50 (430 л.с.)
КПП:	12JSD200TA+KOM QH50
Доступные колесные формулы:	6x4, 6x6 (односкатная ошиновка), 6x6 (двускатная ошиновка), 8x4
Сцепление:	Сухое однодисковое
Шины:	315/80R22.5 Triangle TR 918
Аккумулятор:	180 А/ч для эксплуатации в условии низких температур
Прочее оборудование:	Автоматизированная, противоугонное устройство, электроподъемники стекол, кондиционер

Характеристики зерновозного кузова

Объем кузова, (куб. м):	32
Габаритные размеры кузова внутренние ДхШхВ, (мм):	7100x2430x1850
Материал:	Сталь 09Г2С
Толщина борта, (мм):	2
Толщина днища, (мм):	3
Направление разгрузки:	На 3 стороны
Угол подъема кузова:	На боковые (до 45°), назад (до 30°)
Грузоподъемность, (т):	17,2

Доступные крано-манипуляторные установки*

INMAN IT 180



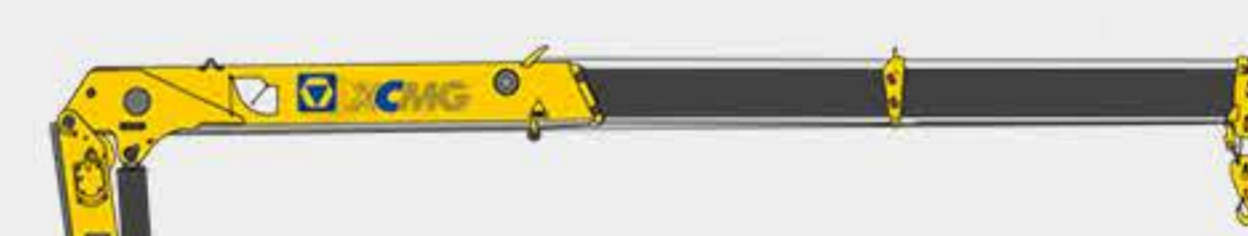
М	2.5	4.5	10.2	18.8
КГ	7200	3680	1100	400

DONG YANG SS 1926



М	2.7	7.6	13.7	19.8
КГ	7000	2100	850	400

XCMG SQS 200-6



М	2.0	7.7	13.7	19.8
КГ	8000	2100	850	400

SUNHUNK K168-4



М	2.0	6.1	8.1	12.4
КГ	8000	2455	1755	1095

SUNHUNK K238-4



М	2.0	6.3	8.2	12.5
КГ	11000	3690	2720	1750

SUNHUNK K328-4



М	2.0	6.2	8.1	12.2
КГ	15000	4720	3560	2160

*По желанию заказчика возможно исполнение без КМУ

Дополнительное оборудование

Зимний пакет (автономный отопитель кабины, предпусковой подогреватель, утепление кабины, подогрев топливного фильтра и топливопровода)

Лебедка гидравлическая/электрическая
Тахограф Меркурий ТА-001
Рация с установкой

Фаркоп



МУЛЬТИЛИФТ SHACMAN

Характеристики транспортного средства

Модель:	SHACMAN X3000
Тип ТС:	Мультилифт
Кабина:	Теплый тип (для России) с одним спальным местом, с кондиционером, цельнометаллическая, двухдверная
Двигатель:	WEICHAИ WP12.430E50 (430 л.с.)
КПП:	12JSD200TA+KOM QH50
Доступные колесные формулы:	6x4, 6x6 (односкатная ошиновка), 6x6 (двускатная ошиновка), 8x4
Сцепление:	Сухое однодисковое
Шины:	315/80R22.5 Triangle TR 918
Аккумулятор:	180 А/ч для эксплуатации в условия низких температур
Прочее оборудование:	Автомагнитола, противоугонное устройство, электроподъемники стекол, кондиционер

Доступны крюковые погрузчики

БК Т15-5050



Грузоподъемность, (кг): 15000
Длина кузова, (мм): 4750-5750

БК Т20-6000



Грузоподъемность, (кг): 20000
Длина кузова, (мм): 5750-7000

БК Т26-6310



Грузоподъемность, (кг): 26000
Длина кузова, (мм): 5500-7500

Доступные крано-манипуляторные установки*

ВЕЛМАШ 10-74



М	3.0	5.0	6.0	7.4
КГ	3100	2000	1660	1350

ОМТ-120М-02



М	4.0	6.0	7.0	8.5
КГ	3060	2050	1770	1440

МАЙМАН-110SM



М	3.0	4.8	6.0	7.8
КГ	3700	2300	1800	1400

*По желанию заказчика возможно исполнение без КМУ

Дополнительное оборудование

Зимний пакет (автономный отопитель кабины, предпусковой подогреватель, утепление кабины, подогрев топливного фильтра и топливопровода)

Лебедка гидравлическая/электрическая
Тахограф Меркурий ТА-001
Рация с установкой

Фаркоп
Контейнер

